



Pomáhat a chránit

KRAJSKÉ ŘEDITELSTVÍ POLICIE KRÁLOVÉHRADECKÉHO KRAJE

územní odbor Rychnov nad Kněžnou  
dopravní inspektorát

Č. j. KRPH-120227-2/ČJ-2024-050706

Rychnov nad Kněžnou  
19. prosince 2024  
Počet stran: 2  
Přílohy: 1Městská policie Kostelec nad Orlicí  
Dukelských hrdinů 985  
517 41 Kostelec nad Orlicí

### Určení místa měření rychlosti na sil. č. I/11 v obci Lípa nad Orlicí

Policie České republiky, Krajské ředitelství policie Královehradeckého kraje, Dopravní inspektorát v Rychnově nad Kněžnou jako příslušný orgán policie dle ustanovení § 79a zákona č. 361/2000 Sb., o provozu na pozemních komunikacích v platném znění, **určuje** od 1. 1. 2025 do 31. 12. 2025 místo na sil. č. I/11 v obci Lípa nad Orlicí k měření rychlosti motorových vozidel Městskou policií Kostelec nad Orlicí dle přiložené situace.

Místo pro měření rychlosti musí odpovídat potřebám zvyšování bezpečnosti silničního provozu, musí přispívat ke zvyšování ochrany ostatních účastníků silničního provozu např. školy, školky, vysoká frekvence chodců či cyklistů, atd. Nelze se spokojit s místy, kde dochází k překračování předepsané rychlosti a riziko ohrožení ostatních účastníků silničního provozu je minimální.

***Na měření rychlosti na sil. č. I/11 v obci Lípa nad Orlicí pomocí automatizovaného systému se nevztahuje podmínka nahlásit každé měření vedoucímu či zástupci vedoucího Dopravního inspektorátu v Rychnově n. Kn. pro zajištění koordinace hlídek Dopravního inspektorátu a Městské policie.***

Pokud budou výše uvedené podmínky splněny, lze konstatovat, že návrh odpovídá obecným požadavkům na bezpečnost a plynulost provozu na pozemních komunikacích.

Zborovská 1360  
516 01 Rychnov nad Kněžnou

www.policie.cz

Tel.: 974 536 250  
E-mail: krph.podatelna@pcr.cz  
ID DS: urnai6d

Zpracoval:  
por. Bc. Michal Kunčar DiS.

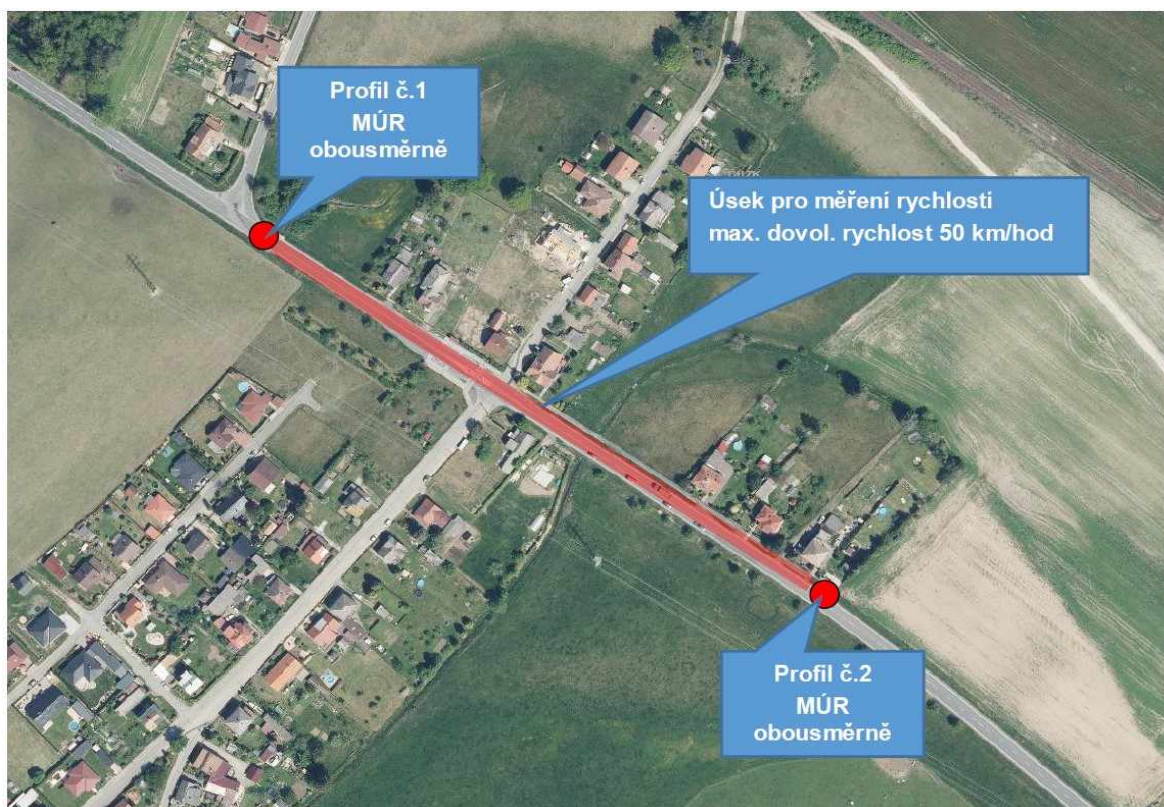
por. Josef Žabokrtský, DiS.  
zástupce vedoucího oddělení

# PŘÍLOHA Č. 1 K ŽÁDOSTI DLE ZÁKONA Č. 361/2000 SB., PAR. 79A O SCHVÁLENÍ/URČENÍ MÍST PRO MĚŘENÍ RYCHLOSTI

## Popis umístění systému měření úsekové rychlosti v lokalitě Lípa nad Orlicí, silnice 1/11 - obousměrně:

Popis systému:

- 1 měřený jízdní pruh ve směru Hradec Králové,
- 1 měřený jízdní pruh ve směru Kostelec nad Orlicí,
- měření vozidel a motocyklů jedoucích v protisměru,
- měření motocyklů (detekce zezadu),
- délka měřeného úseku je cca 360 m,
- maximální dovolená rychlost v úseku je 50 km/hod.,
- systém bude instalován na stožáry, které vystavěla obec Lípa nad Orlicí.



### Seznam detekčních řezů:

Číslo	Detekční řez	Funkce	Směr	Přibližné umístění
1	Kostelec nad Orlicí, Hradec Králové odjezd, Kostelec nad Orlicí vjezd, LO-HKO-KOI	měření úsekové rychlosti	obousměrně	u domu č. p. 125 50.1397172N, 16.0996197E Vil, KM 70,462
2	Kostelec nad Orlicí, Hradec Králové vjezd, Kostelec nad Orlicí odjezd, LO-HKI-KOO	měření úsekové rychlosti	obousměrně	u domu č. p. 127 50.1383242N, 16.1037708E Vil, KM 70,794

KRPH-120227-2/ČJ-2024-050706

1/1

Tomáš Sehnoutka



Digitální podpis:  
19.12.2024 11:15

por. Bc. Michal Kunčar, DiS.

komisař

ÚZEMNÍ ODBOR RYCHNOV NAD KNĚŽNOU

Dopravní inspektorát

Zborovská 1360

516 01 Rychnov nad Kněžnou por. Bc. Michal Kunčar, DiS.

